

# *Green Park Bülach*



Vermietung durch:

Wirnsperger Immobilien AG  
Kempttalstrasse 38, 8320 Fehraltorf

Tel : + 41 (0) 44 / 956 66 55  
Email : [verwaltung@wirnsperger.ch](mailto:verwaltung@wirnsperger.ch)  
[www.wirnsperger-gu.ch](http://www.wirnsperger-gu.ch)

## Green Park, Bülach

An sonniger Wohnlage offerieren wir Ihnen attraktive neue und grosszügige Mietwohnungen und 3 grosse Büros.

Wählen Sie zwischen drei 2 ½-, fünf 3 ½- und sechzehn 4 ½-Zimmer- Wohnungen Ihr Wunschobjekt aus.

Hier profitieren Sie von einer überdurchschnittlichen Bauqualität, unter Verwendung bester Ausbaumaterialien, und von einem modernen, tollen Innenausbau. Alle Wohnungen und Büros mit kontrollierter Wohnungslüftung (KWL).

Die Lage ist gut erschlossen: so erreichen Sie schnell die nahe Bushaltestelle, Läden, Schulen, etc. Mit dem Auto gelangen Sie in kurzer Zeit zur Autobahneinfahrt in Richtung Kloten, Zürich und Eglisau.



## Mehrfamilienhäuser A - C

Total 24 Wohnungen und 3 Büros  
41 Garagenplätze  
5 Disponibelräume  
Jede Wohnung mit Abstellraum im Untergeschoss

Mehrfamilienhaus A 8 x 4 ½-Zimmer-Wohnung

Mehrfamilienhaus B 8 x 4 ½-Zimmer-Wohnung

Mehrfamilienhaus C 5 x 3 ½-Zimmer-Wohnung  
3 x 2 ½-Zimmer-Wohnung  
1 grosser Disponibelraum mit Dusche 61 m<sup>2</sup>  
3 Büros

### Wohnflächenangebot:

Wohnfläche 4 ½-Zimmer-Wohnung	115 - 120 m <sup>2</sup>
Wohnfläche 3 ½-Zimmer-Wohnung	115 - 120 m <sup>2</sup>
Wohnfläche 2 ½-Zimmer-Wohnung	70 m <sup>2</sup>
Nutzfläche Büros	115 m <sup>2</sup>

Bezugstermin 1. April 2014.

### Mietpreise / Monat:

4 ½-Zimmer-Wohnung ab	Fr.	2'150.-
3 ½-Zimmer-Wohnung ab	Fr.	1'870.-
2 ½-Zimmer-Wohnung	Fr.	1'650.-
Garage	Fr.	140.-
Disponibelraum im UG Haus A oder B	Fr.	150.-
Disponibelraum beheizt im UG Haus C	Fr.	990.-
Büro	Fr.	2'200.-
Heiz-/Nebenkosten (akonto) ab	Fr.	100.-

### Bemerkungen:

Alle Massangaben sind ca. Masse.

(3-D-Bild vorn stimmt nicht mit dem Projekt überein, da ein Stock weniger gebaut wurde als abgebildet (kein Attikageschoss), etc. Das Bild dient nur zur Illustration).



# Green Park Bülach

## Wohnlage/Ort

Geniessen Sie die sonnige Wohnlage in Ihrer attraktiven neuen Wohnung im Green Park, Bülach. In der Stadt Bülach mit über 17'000 Einwohnern und einer breiten Infrastruktur lässt es sich gut leben.

## Schulen/Kindergarten

Kindergarten und Schulhäuser sind im Plan bezeichnet. Kantonsschule, Berufsschule, Berufswahlschule und die Volkshochschule ergänzen das Angebot.

## Tagesbetreuung

In dem im Plan eingezeichneten Primarschulhaus und in anderen Schulhäusern bietet die Stadt Bülach ein professionell geführtes Betreuungsangebot für Kindergarten- und Primarschulkinder an. Die Kinderhorte sind gut erreichbar, kinderfreundlich eingerichtet und laden drinnen wie draussen zum Spielen ein.

## Öffentliche Verkehrsmittel

Optimal: Nur etwa 100 m vom Green Park liegt die Busstation an der Kasernenstrasse (siehe Plan). Mit dem Bus gelangen Sie in 6 Minuten zum Bahnhof und ins Stadtzentrum. Die perfekten Verbindungen ab Bahnhof Bülach nach Zürich und Schaffhausen werden Sie begeistern, denn der Zug fährt in Stosszeiten alle 10 - 20 Minuten.

## Einkaufsmöglichkeiten

Zum Einkaufen finden sich in der Altstadt zahlreiche Detailgeschäfte für Mode, Schmuck, Boutiquen, Möbel, Artikel des täglichen Bedarfs bis hin zu feinen Restaurants, Galerien und vielem mehr. Nahe der Altstadt bieten viele Parkplätze einen bequemen Zugang zu den Geschäften. Verschiedene Grossverteiler runden das Bülacher Einkaufsangebot ab, siehe z.B. auf dem Plan Migros und Coop Center.

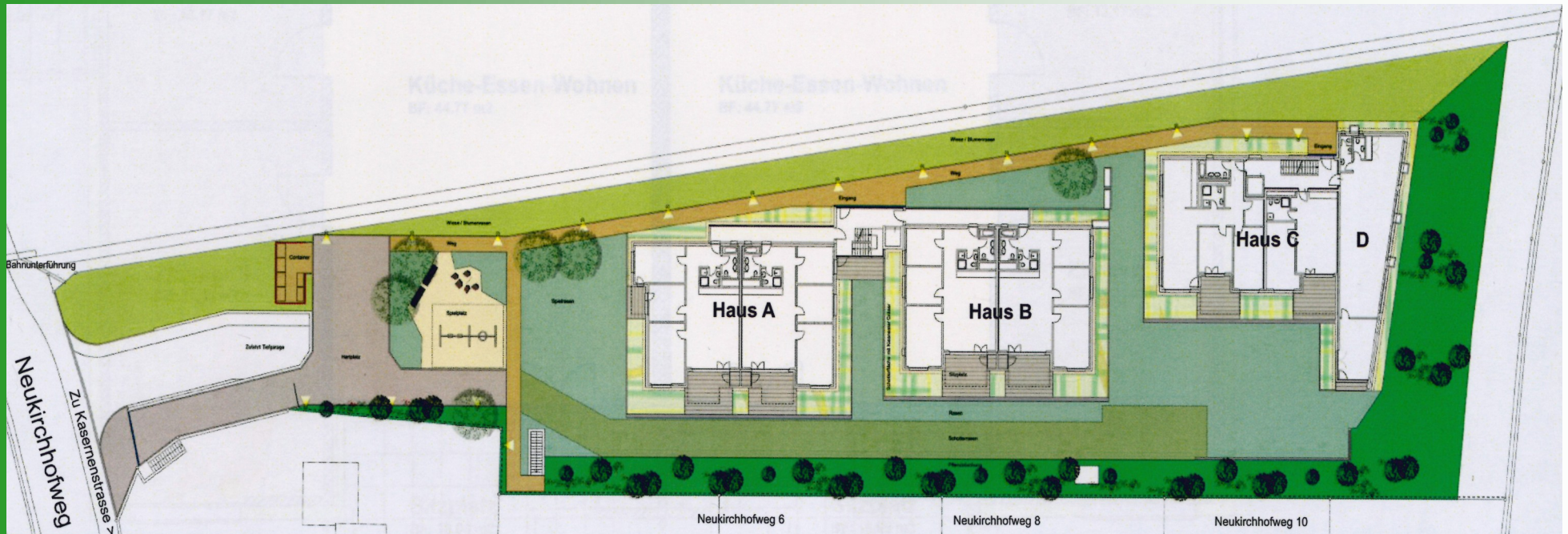
## Freizeitbeschäftigungen

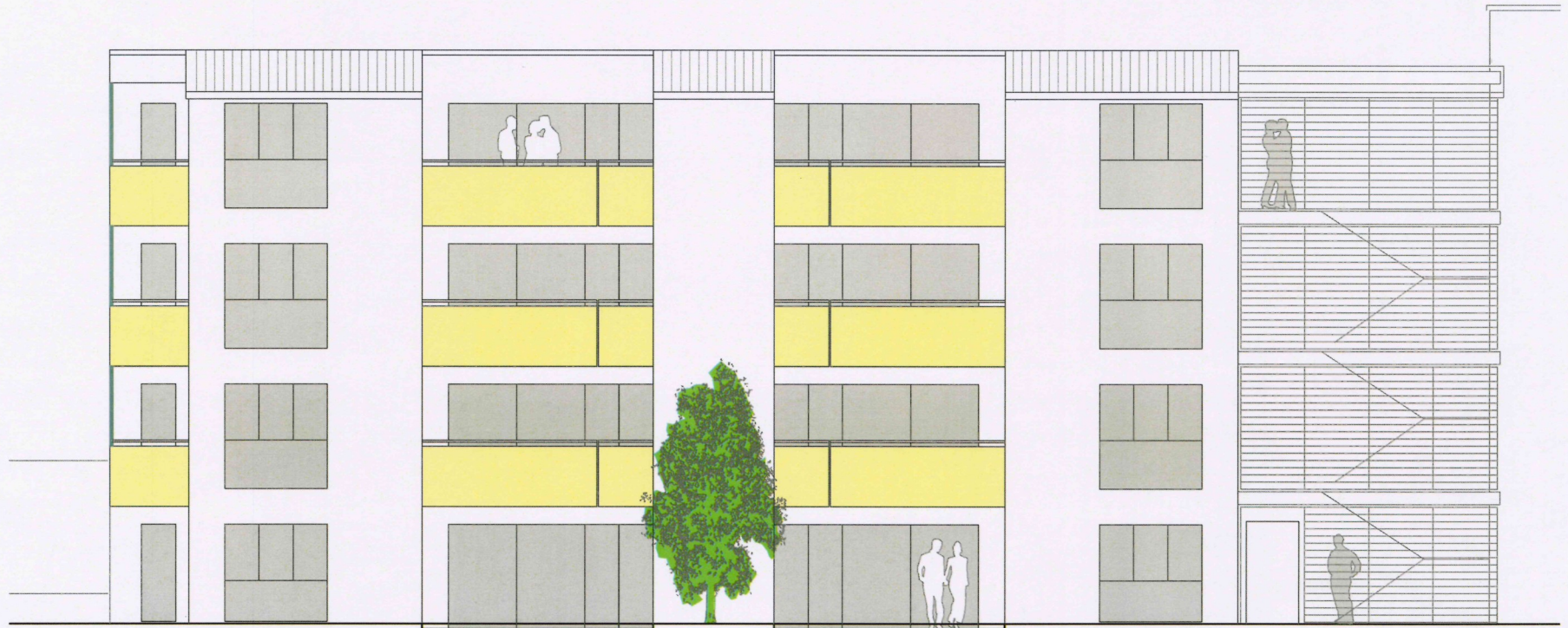
Die Badeanstalt wie auch das Sportzentrum Hirslin, mit Kunstseilsbahn, Minigolf, Tennis, Kletterwand und Wellness sind beide schnell erreichbar. Musikbegeisterte besuchen die Musikschule Bülach.



## Gartenplan

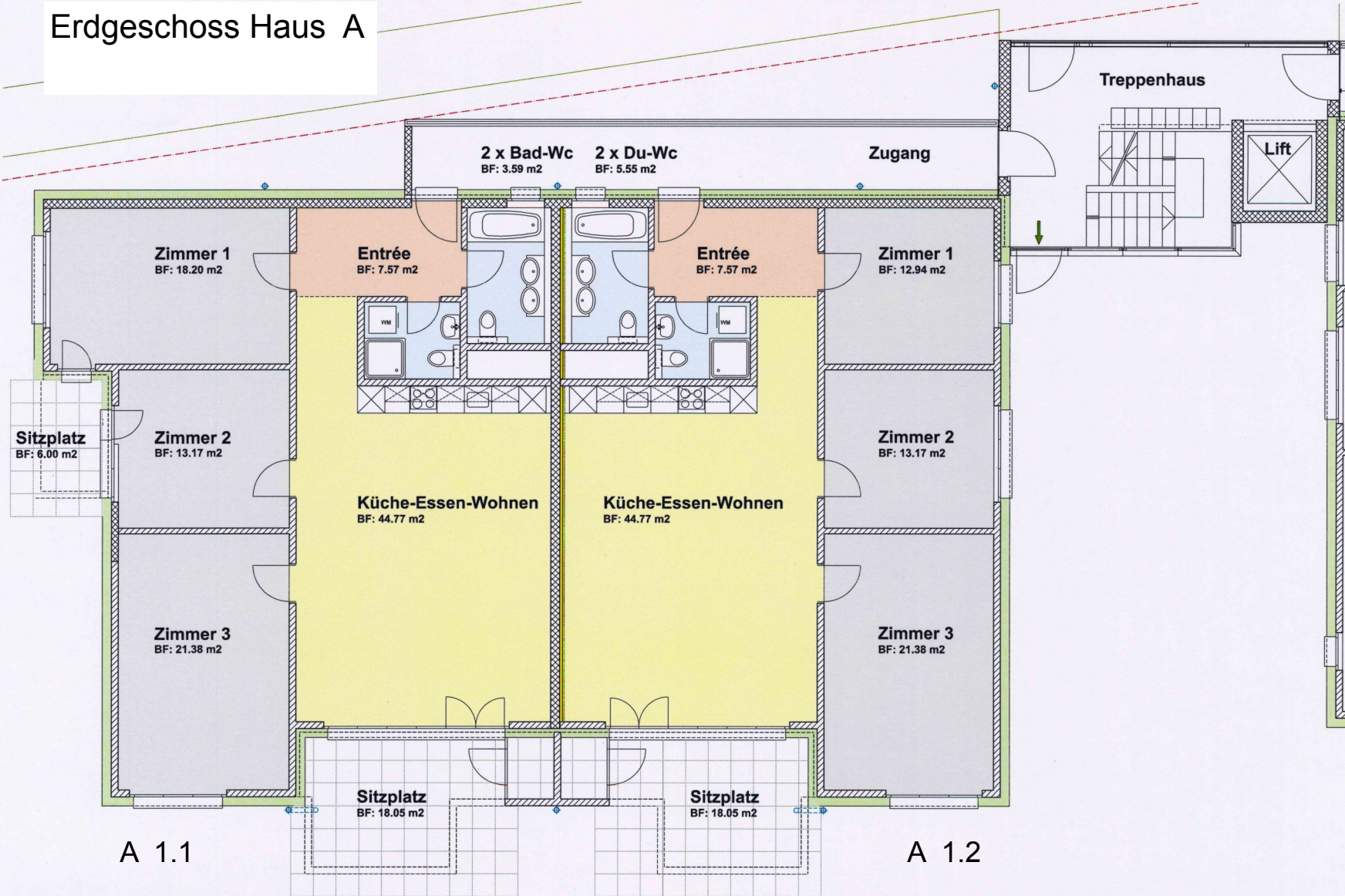
Freuen Sie sich auf Wohnen in einem neuen Mehrfamilienhaus, mit diversen Annehmlichkeiten wie Lift im Haus ab Untergeschoss, gutem Schallschutz, dank kontrollierter Wohnungslüftung. Spielflächen für Kinder, grosse Abstellflächen in der Tiefgarage für Velos, Mofas, Kinderwagen, etc.





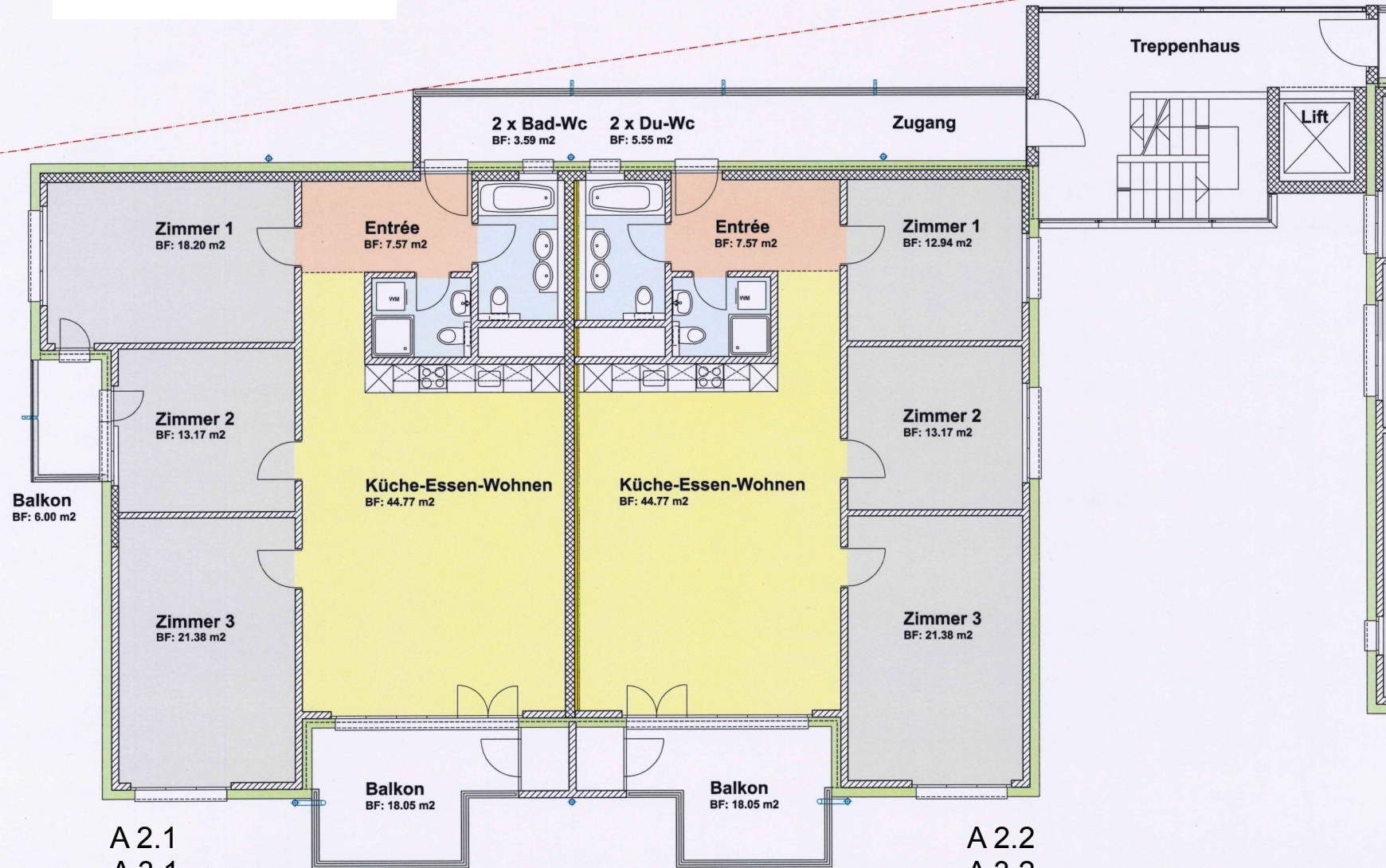
ANSICHT SÜD-OST HAUS A

# Erdgeschoss Haus A





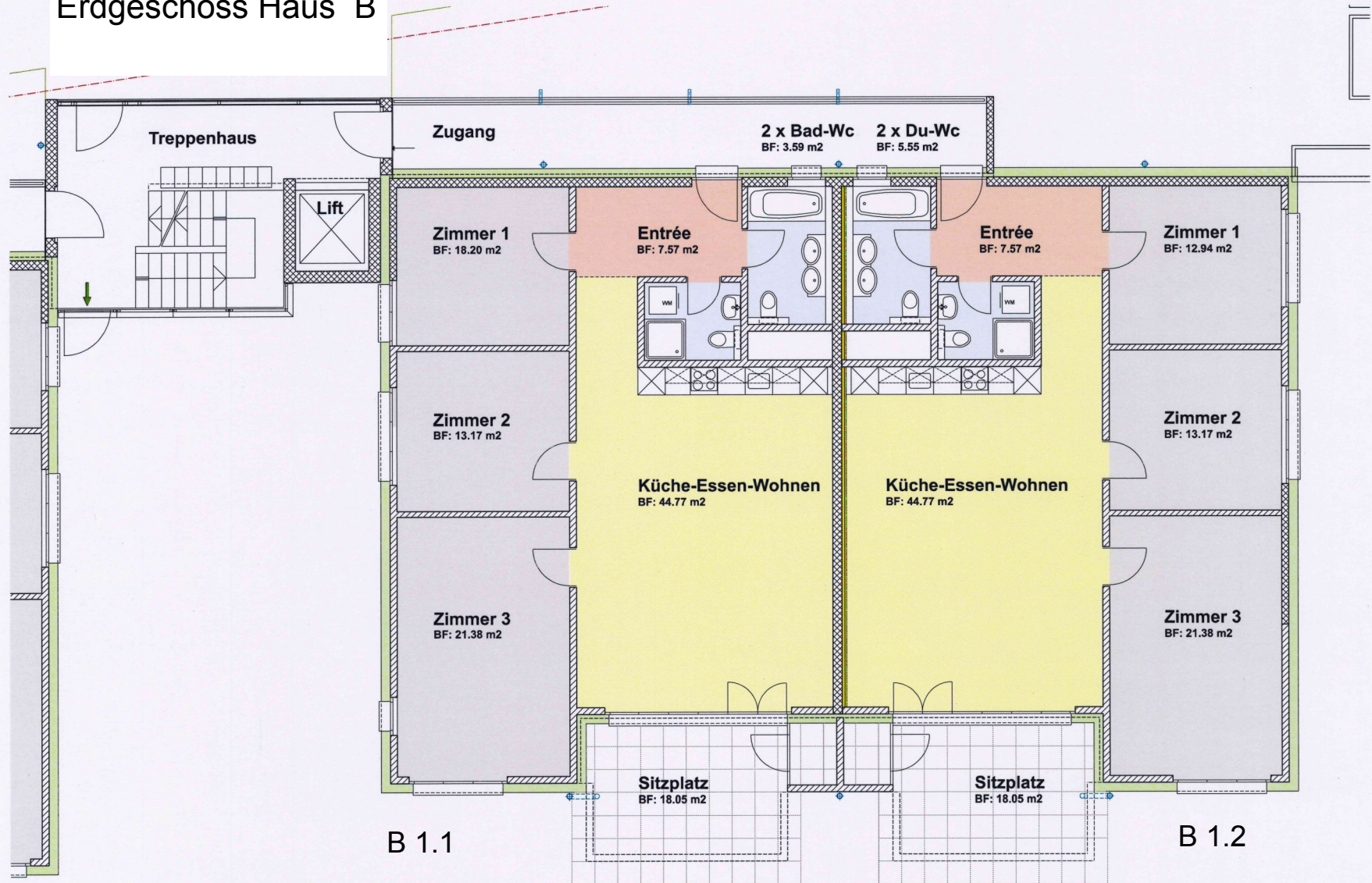
# 1.- 3. OG Haus A



A 2.1  
A 3.1  
A 4.1

A 2.2  
A 3.2  
A 4.2

# Erdgeschoss Haus B



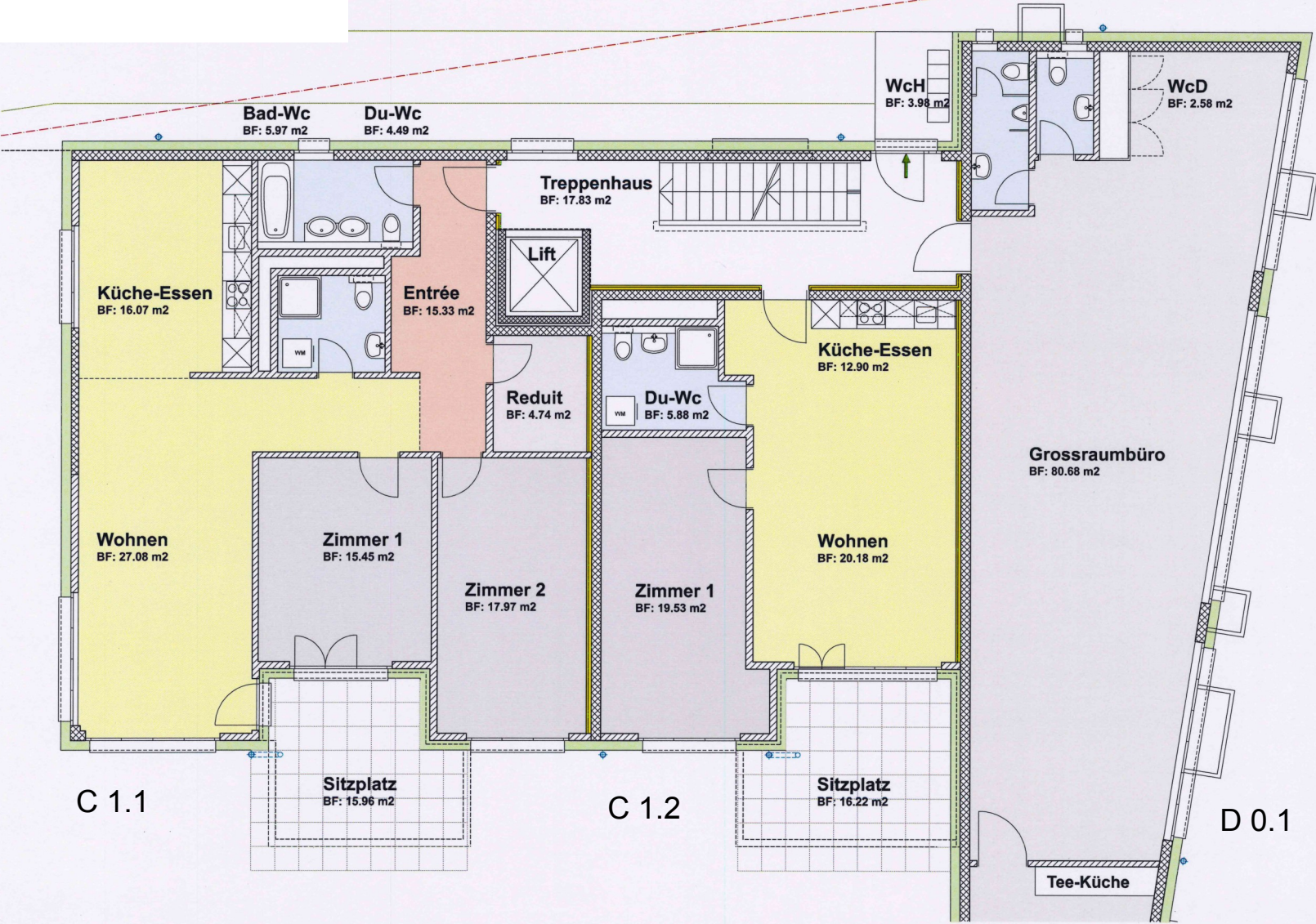
B 1.1

B 1.2

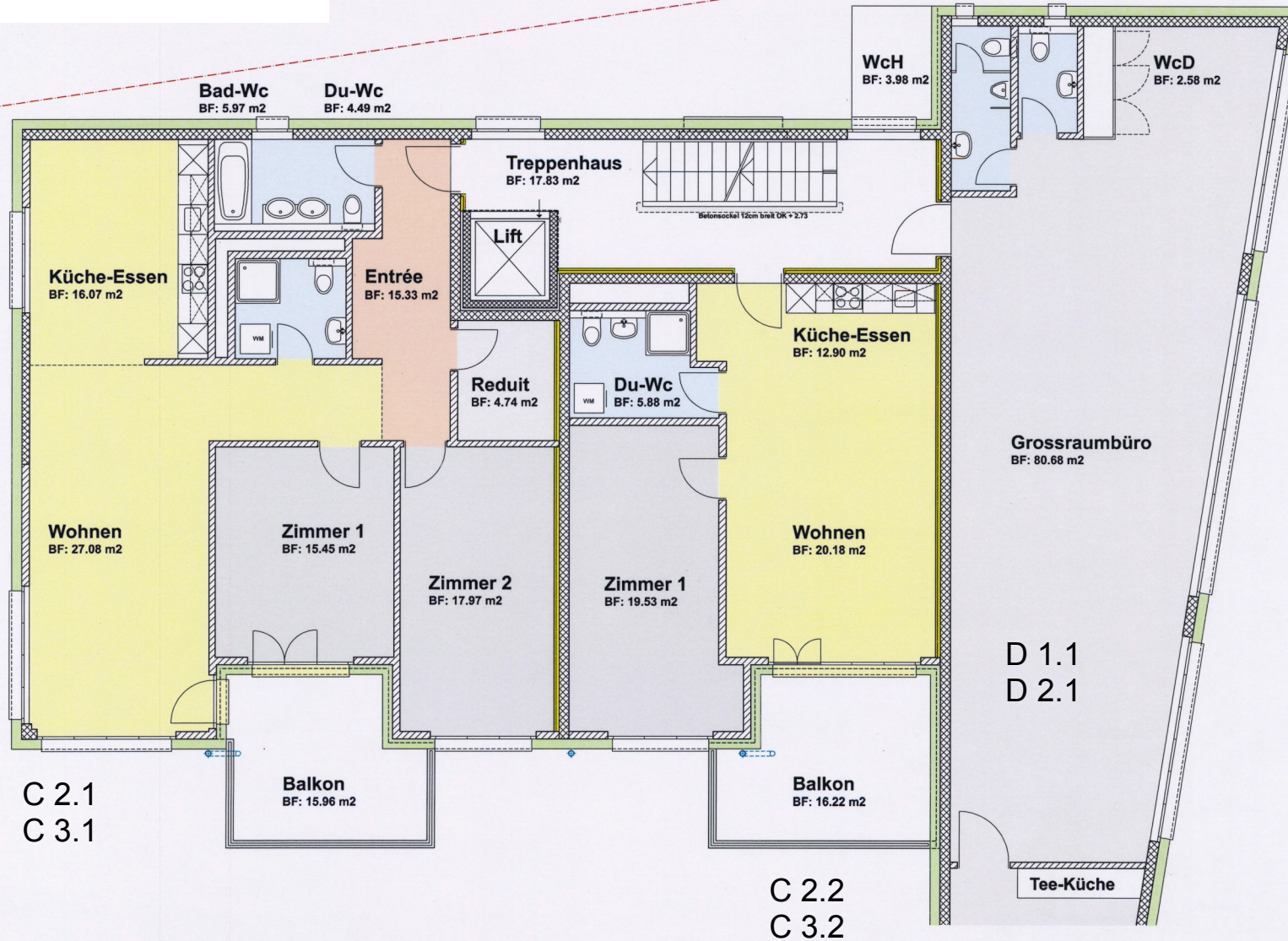
# 1. - 3. OG Haus B



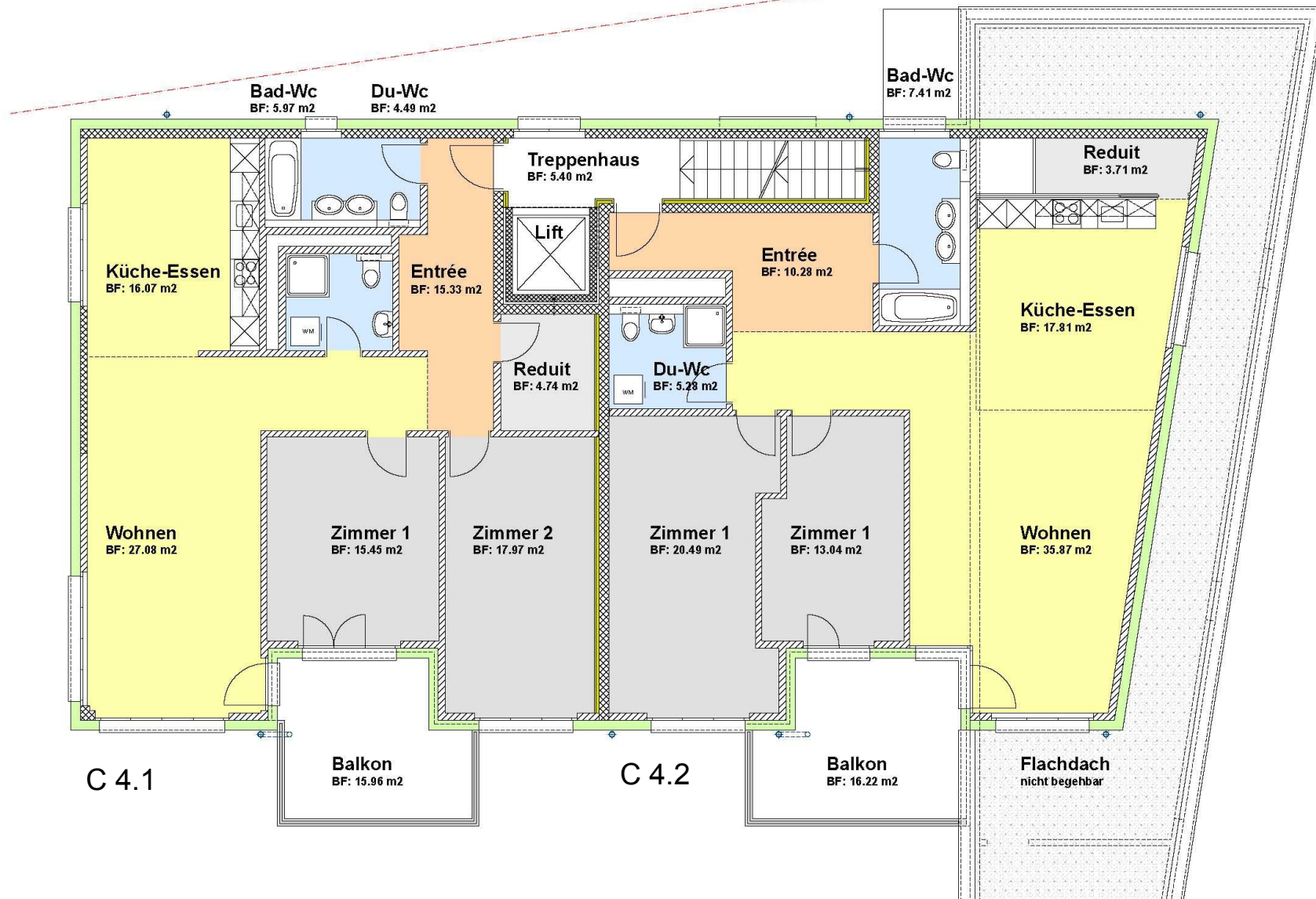
# Erdgeschoss Haus C



# 1. - 2. OG Haus C



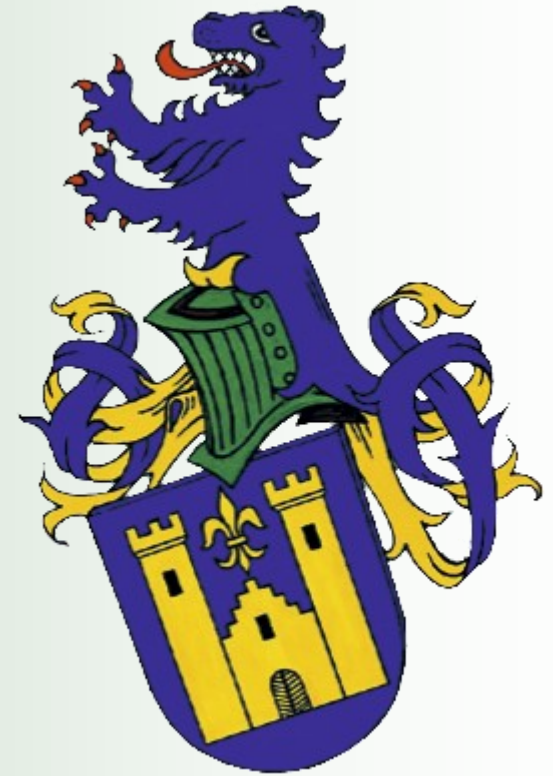
# 3.OG Haus C











Ein Projekt der *Wirnsperger Unternehmungen*

